

SOCIÉTÉ ANONYME
DES
FONDERIES & FORGES S^t-JOSEPH
COUVIN (Belgique)

KUCURBALES -
ANHÉE (Belgique)
ET
BOIS-LE-DUC (Hollande)

1925

Fonderies, Emaillerie et Nickelage
Appareils de Chauffage

SOCIÉTÉ ANONYME
DES
Forges et Fonderies Saint-Joseph
A COUVIN (BELGIQUE)

Téléphone : COUVIN No 6



Télégrammes : MOUFPE COUVIN

Succursales à ANHÉE (Belgique) et à BOIS-LE-DUC (Hollande)



FONDERIES, ÉMAILLERIES & NICKELAGE
CUISINIÈRES, POÊLES, CALORIFÈRES & CHEMINÉES
APPAREILS DE CHAUFFAGE
EN TOUS GENRES



Ed. MOUFFE, Directeur-Général

JANVIER 1925

EN VENTE CHEZ TOUS LES POÊLIERS & QUINCAILLIERS

AVIS

Les articles représentés dans cet album sont divisés en :

1 ^{re} Série – Calorifères.	page 4
2 ^e Série – Cheminées et foyers de luxe	" 22
3 ^e Série – Calorifères Salamandre à combustion lente	" 39
4 ^e Série – Cuisinières fonte et tôle	" 64
5 ^e Série – Poêles fonte	" 75
6 ^e Série – Buanderies.	" 92
7 ^e Série – Objets divers.	" 95

N. B. – Outre les articles figurant à cet album, nous fabriquons :

- Les cuisinières à carreaux majoliques, et émaillées genre majolique,
- Les articles de bâtiment (lanterneaux, sterfputs, etc.),
- Les croix funéraires
- Les articles sanitaires,
- La poterie brute et granitée
- Les petites pièces en série suivant modèles.

Demandez Albums spéciaux.



RENSEIGNEMENTS GÉNÉRAUX SUR LE MODE DE DEMANDE

Les produits qui se fabriquent en fonte ordinaire et en fonte émaillée sont toujours expédiés en fonte ordinaire, à moins d'indication spéciale de l'acheteur

Dans les demandes de pièces de remplacement, pour éviter toute erreur, nous prions nos acheteurs de nous expédier **franco** les pièces à remplacer en ayant soin de joindre une étiquette mentionnant le nom de l'expéditeur

Les clients sont priés de bien vouloir indiquer à chaque commande la GARE de destination.

PREMIÈRE SÉRIE

CALORIFÈRES

Table indiquant la numérotation, le folio du dessin et le poids approximatif d'expédition de chaque calorifère

NUMÉROS	FOLIOS	POIDS	NUMÉROS	FOLIOS	POIDS	NUMÉROS	FOLIOS	POIDS
Calorifères à jour			6bis		34	21		90
101	} 5	36	8bis	} 10	37	22	} 18-19	95
102		41	9bis		44	23		100
103	} 6	50	144	} 11-12	32	21bis	} 18-20	90
117		27	145		} 13	36		22bis
118	} 7	31	124	} 14		35	23bis	} 100
119		38	125		41			
137	} 8	29	126	} 15	47	Enveloppes de calorifères à pétrole		
138		33	127		50	1	} 21	24
139	40	110	33	2	18			
104	} 9	38	111	38	3	23		
105		46	112	46	4	18		
106	57	173	} 16	60	5	19		
1	33	174		73				
2	} 17	37	175	59				
3		47	176	71				

Calorifères N^{os} 117 à 119



DIMENSIONS

Numéros	117	118	119
Hauteur totale	850	915	965
Diamètre de l'enveloppe.	275	310	330
Hauteur du foyer	545	580	620
Diamètre du foyer	170	195	215
Diamètre extérieur de la buse.	95	95	95

Ces calorifères sont semblables aux séries 6^{bis} à 9^{bis} et 101 à 103. Ils diffèrent seulement de ces calorifères par l'ornementation de l'enveloppe.

Ils peuvent être fournis :

Emaillés noir ,

" " socle, couronne et couvercle nickelés ,

Emaillés couleur ,

" " socle, couronne et couvercle nickelés.

Calorifères N° 137 à 139



DIMENSIONS

Numéros	137	138	139
Hauteur totale	910	960	1000
Diamètre de l'enveloppe.	280	300	320
Hauteur du foyer	545	580	620
Hauteur jusqu'au centre de la buse.	620	660	690
Diamètre extérieur de la buse.	100	100	100

Ces calorifères sont semblables aux séries 117 à 119, 6^{bis} à 9^{bis} et 101 à 103. Ils diffèrent seulement par l'ornementation de l'enveloppe.

Ils peuvent être fournis :

Emaillés noir ;

 " " socle, couronne et couvercle nickelés,

Emaillés couleur,

 " " socle, couronne et couvercle nickelés.

Calorifères octogones N^{os} 104 à 106



DIMENSIONS

Numéros	104	105	106
Hauteur totale	875	910	950
Diamètre de l'enveloppe.	245	270	310
Hauteur du foyer	545	580	620
Diamètre du foyer	170	195	215
Diamètre extérieur de la buse.	95	95	95

Ces calorifères ont tous les avantages des nos 6^{bis} à 9^{bis} et 101 à 103, ils ne diffèrent de ceux-ci que par l'ornementation de l'enveloppe qui est d'une grande richesse. Ils se fournissent

Emaillés noir ;

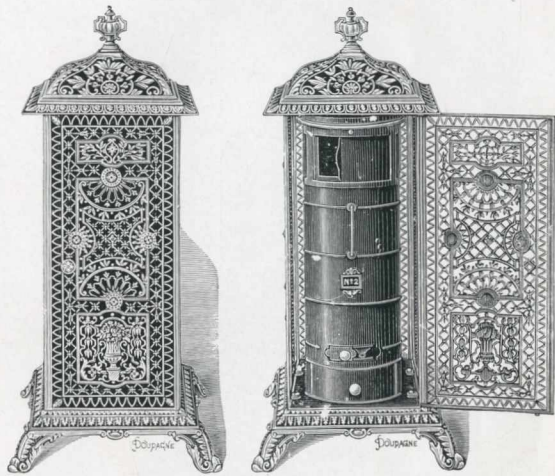
" " socle, couronne, colonnes et couvercle nickelés,

" " socle, couronne et couvercle nickelés, colonnes émail couleur,

Emaillés couleur,

" " socle, couronne, colonnes et couvercle nickelés.

Calorifères carrés N°s 1 à 3



DIMENSIONS

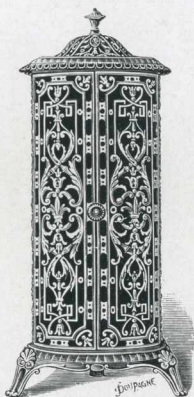
Numéros	1	2	3
Hauteur totale	845	880	920
Diamètre de l'enveloppe.	245	270	305
Hauteur du foyer	540	580	600
Diamètre du foyer	170	200	220
Diamètre extérieur de la buse.	95	95	95

Ces calorifères sont, en ce qui concerne les foyers intérieurs, semblables aux séries 6bis à 9bis et 101 à 103. Ils diffèrent seulement de ces calorifères par la forme et l'ornementation de l'enveloppe.

Ils peuvent être fournis :

- Emaillés noir ;
- " " avec couronne et couvercle nickelés ,
- Emaillés couleur ,
- " " avec couronne et couvercle nickelés.

Calorifères à combustion lente N^{os} 6^{bis}, 8^{bis} et 9^{bis}



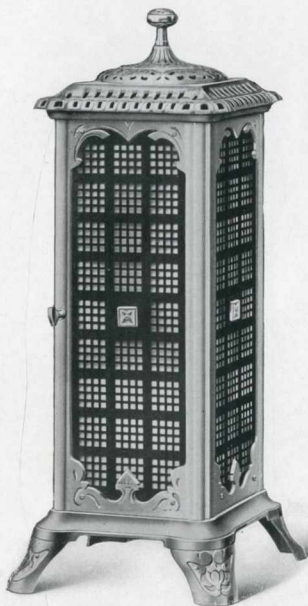
DIMENSIONS

Numéros	6 ^{bis}	8 ^{bis}	9 ^{bis}
Hauteur totale	825	840	890
Largeur des pieds	360	380	420
Diamètre de l'enveloppe.	255	270	310
Hauteur du foyer	540	565	600
Diamètre du foyer	170	185	220
Diamètre extérieur de la buse.	95	95	95

Ces calorifères sont recommandables par leur élégance et l'économie de combustible qu'ils procurent. Le foyer qui peut s'enlever pour l'allumage et le nettoyage, est cependant muni d'un tiroir pour l'enlèvement des cendres. Deux portes à glissières placées à la partie supérieure permettent le chargement sans avoir un dégagement de fumée. Un mouvement de va-et-vient qu'on peut imprimer à la grille à l'aide du crochet-tisonnier permet le nettoyage et une combustion plus active.

Sauf demande spéciale, ils sont expédiés avec foyer en fonte, mais ils peuvent être fournis avec foyer en tôle épaisse.

Calorifères panneaux tôles perforées N°s 144 et 145



DIMENSIONS

Numéros	144	145
Hauteur totale	880	930
Largeur des pieds	370	410
Largeur de l'enveloppe	255	280
Hauteur jusqu'au centre de la buse	600	655
Diamètre extérieur de la buse	98	98

Ces calorifères sont construits pour recevoir les foyers de la série 101 à 103. Le calorifère 144 reçoit le foyer 101 et le calorifère 145 reçoit le foyer 102.

Ce poêle est de toute beauté avec l'enveloppe complètement nickelée et les panneaux en tôles perforées émaillés noir.

Important. Des tôles protectrices se trouvent à l'intérieur pour protéger les panneaux de changer de teinte, par suite d'une chaleur trop intense.

Calorifères tôles décorées N^{os} 144 et 145



DIMENSIONS

Numéros .	144	145
Hauteur totale	880	930
Largeur des pieds	370	410
Largeur de l'enveloppe	255	280
Hauteur jusqu'au centre de la buse	600	655
Diamètre extérieur de la buse	98	98

Ces calorifères sont construits de façon à recevoir les foyers de la série 101 à 103. Le n^o 144 reçoit le 101, le n^o 145 reçoit le 102.

Ce calorifère a les avantages du calorifère panneaux fonte, mais est rehaussé par les panneaux en tôles décorées se trouvant fixés sur les panneaux en fonte.

Calorifères panneaux fonte N^{os} 144 et 145



DIMENSIONS

Numéros	144	145
Hauteur totale	880	930
Largeur des pieds	370	410
Largeur de l'enveloppe	255	280
Hauteur jusqu'au centre de la buse.	600	655
Diamètre extérieur de la buse	98	98

Ces calorifères sont construits de façon à recevoir les foyers de la série 101 à 103. Le n^o 144 reçoit le 101, le n^o 145 reçoit le 102.

La conception nouvelle de ces calorifères se recommande par leur fini et leur élégance. Ils se fabriquent en fonte émaillés céramique.

Calorifères octogones N^{os} 124 à 127

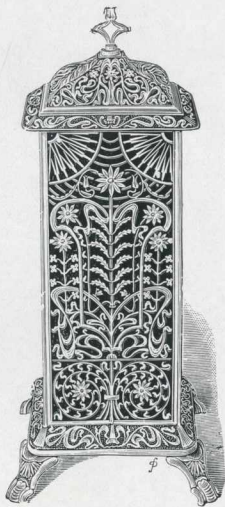


DIMENSIONS

Numéros	124	125	126	127
Hauteur totale	860	900	925	950
Diamètre de l'enveloppe.	270	290	310	325
Hauteur du foyer	545	580	620	650
Diamètre du foyer	170	195	215	255
Diamètre extérieur de la buse.	95	95	95	95

Ces calorifères ont tous les avantages des précédents, ils n'en diffèrent que par la forme qui est octogonale. Ils se fournissent émaillés noir ou couleur, socle, appliques de coins, couronne et chapeaux nickelés, ou le tout émaillé.

Calorifères carrés N^{os} 110 à 112



DIMENSIONS

Numéros	110	111	112
Hauteur totale	900	935	980
Diamètre de l'enveloppe.	250	275	305
Hauteur du foyer	545	500	620
Diamètre du foyer	170	195	215
Diamètre extérieur de la buse.	90	95	95

Ces calorifères sont, en ce qui concerne les foyers intérieurs, semblables à ceux de la série 104 à 106. Ils ne diffèrent de ces calorifères que par l'ornementation de l'enveloppe.

Ils peuvent être fournis :

Emaillés noir ,

 " " socle, couronne, couvercle et colonnes nickelés ,

Emaillés couleur ;

 " " socle, couronne, couvercle et colonnes nickelés.

Calorifères N^{os} 173 et 174



DIMENSIONS

Numéros	173	174
Hauteur totale	1085	1125
Diamètre de l'enveloppe	285	300
Hauteur du foyer	525	550
Diamètre du foyer	235	255
Diamètre extérieur de la buse	120	120

Ces calorifères sont spéciaux à l'usage de la houille, du coke et de la tourbe. Le foyer tout en fonte est en deux parties. Les portes du foyer s'ouvrent en coulisant. L'enveloppe ajourée assure une grande circulation d'air autour du foyer et par suite la plus grande utilisation possible du calorique dégagé par la combustion.

Ils se fournissent :

- Emaillés noir, socle, couronne et couvercle nickelés,
- " " " " socle, couronne et couvercle nickelés,
- Emaillés couleur, socle, couronne et couvercle nickelés.
- " " " " socle, couronne et couvercle nickelés.

Calorifères N°s 175 et 176



DIMENSIONS

Numéros	175	176
Hauteur totale	1085	1125
Diamètre de l'enveloppe	285	300
Hauteur du foyer	525	550
Diamètre du foyer	235	255
Diamètre extérieur de la buse	120	125

Ces calorifères sont spéciaux à l'usage de la houille, du coke et de la tourbe. Le foyer tout en fonte est en deux parties. Les portes du foyer s'ouvrent en coulissant. L'enveloppe ajourée assure une grande circulation d'air autour du foyer et par suite la plus grande utilisation possible du calorique dégagé par la combustion.

Ils se fournissent :

Emaillés noir ;

 " " soacle, couronne, colonnes et couvercle nickelés,

Emaillés couleur,

 " " soacle, couronne, colonnes et couvercle nickelés.

Calorifères N^{os} 21 à 23 et 21^{bis} à 23^{bis}

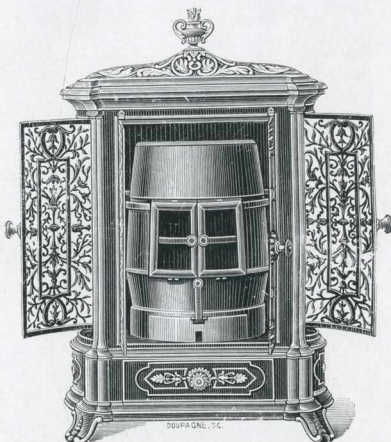


DIMENSIONS

Numéros	21	22	23
Hauteur totale dessus plat	780	835	870
Hauteur totale dessus à cloche	930	985	1020
Largeur du dessus	620	640	660
Largeur du fût	540	560	580
Largeur de la base	640	660	680
Profondeur	395	405	420
Dimensions extérieures de la buse ovale	180 × 85	180 × 85	185 × 85

Calorifères N^{os} 21 à 23

VUE INTÉRIURE



Ces calorifères conviennent principalement pour le chauffage des salles à manger, salons ou chambres à coucher. Le foyer est fourni en fonte, mais sur demande spéciale, il peut être fourni avec des briques réfractaires. Le dessus du foyer est muni d'un cercle et d'un tampon, ce qui permet de cuire certains mets.

Les portes du foyer sont garnies de mica.

Sauf demande spéciale, ils s'expédient avec dessus à cloche.

Ils se fournissent :

- Emaillés noir,
- " " panneaux nickelés
- Emaillés couleur,
- " " panneaux nickelés.

Calorifères N^{os} 21^{bis} à 23^{bis}

VUE INTÉRIURE



Ces calorifères ont les mêmes dimensions et la même décoration que les nos 21 à 23, ils ne diffèrent de ceux-ci que par le foyer qui est rond et de grandes dimensions.

Ils se fournissent :

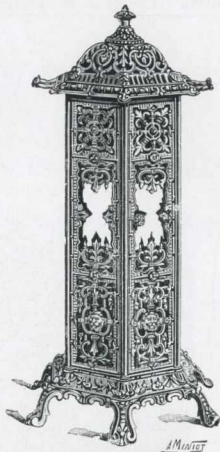
- Emaillés noir,
- " " panneaux nickelés,
- Emaillés couleur
- " " panneaux nickelés.

Enveloppes de calorifères à pétrole

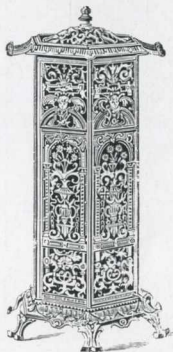
Nos 1 et 2
carré



No 3
à 6 pans



No 4
à 6 pans
fermé



No 5
forme vase



Numéros	1	2	3	4	5
Hauteur totale	820	750	820	650	730
Diamètre du corps	230	200	220	200	200
Diamètre à la base.	340	300	390	320	320
Poids de l'enveloppe.	16 k. 050	11 k. 500	15 k. 000	10 k. 000	12 k. 600

DEUXIÈME SÉRIE

CHEMINÉES ET FOYERS DE LUXE

Table indiquant la numérotation, le folio du dessin et le poids approximatif d'expédition de chaque cheminée ou foyer de luxe

	NUMÉROS	FOLIOS	POIDS
Cheminées simples	1	}	40
" "	2		47
" "	3		54
" "	4		65
" "	5		75
" "	6		82
" "	18	33	88
" "	19	36	109
" "	20	}	106
" "	21		126
" "	22		140
Cheminée " Volta "	—	33	110
Cheminée " La Victorieuse "	—	32	86
Cheminée " Idéal "	—	34	—
Intérieur calorifères-buffet, foyer au charbon	14	28	125
" " " foyer tournant	17	29	105
" " " foyer Salamandre	—	30	110
" " " foyer Volta 38	—	31	110
" " " 60, foyer tournant.	60	24	100
" " " 61, foyer fixe	61	25	105
Enveloppe calorifère-buffet 60-61		23	—
" " " 14, 17, foyer Volta et foyer Salamandre.	—	27	—

Calorifères Buffet N° 60 et 61

VUE EXTÉRIURE

SERVANT POUR LES DEUX NUMÉROS



Peut être fourni en toutes nuances avec panneaux émaillés
ou nickelés.

Les pages suivantes montrent l'intérieur de ces poêles.

Intérieur Calorifère Buffet N° 61

Foyer cannelé fixe



DIMENSIONS

Largeur totale	820
Profondeur totale	360
Hauteur totale	825
Diamètre du sol au centre de la buse	685
Diamètre de la buse	85

Ce calorifère ne diffère du n° 60 que par le foyer. Le n° 61 a le foyer fixe, tandis que le n° 60 a le foyer tournant.

Intérieur Calorifère Buffet N° 60

avec foyer tournant



DIMENSIONS

Largeur totale	820
Profondeur totale.	360
Hauteur totale.	825
Diamètre du sol au centre de la buse	685
Diamètre de la buse	98

Ce calorifère d'une grande richesse d'ornementation a été construit spécialement pour entrer dans l'ouverture des cheminées.

Le foyer construit avec de la tôle très épaisse, pivote sur son axe mobile et s'enlève avec la plus grande facilité.

Cheminées de luxe N°s 20 à 22



DIMENSIONS

Numéros	20	21	22
Hauteur de la cheminée	790	840	870
Largeur totale du dessus	740	800	835
Profondeur totale du dessus.	280	305	330
Largeur du foyer	350	395	415
Largeur totale de la cheminée	930	1000	1030
Profondeur totale	455	490	490
Dimensions extérieures de la buse ovale	165/100	175/115	175/115

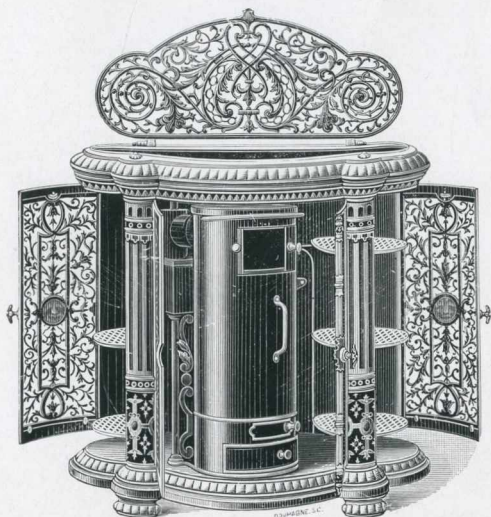
Ces cheminées sont construites pour l'usage du charbon et du coke. Le foyer est garni de briques réfractaires qui procurent un chauffage salubre et économique.

La richesse d'ornement et la disposition des modèles permettent de livrer ces cheminées :

En émaillé noir,	En émaillé couleur,
" garnitures nickelées,	" garnitures nickelées;
" tôles décorées;	" tôles décorées,
" majolique.	" majolique.

Calorifère Buffet N° 17 avec foyer tournant

VUE INTÉRIEURE



DIMENSIONS

Largeur totale	890
Profondeur totale	410
Hauteur totale	810
Diamètre des chauffe-assiettes	260
Dimensions extérieures de la buse.	195 × 95

Calorifère Buffet avec foyer salamandre

Breveté

VUE INTÉRIURE



DIMENSIONS

Largeur totale	890
Profondeur totale.	410
Hauteur	810
Diamètre des chauffe-assiettes	260
Diamètre du foyer	260
Contenance en coke, kilogs	8,500
Capacité chauffée en mètres cubes.	125
Diamètre extérieur de la buse	85

Calorifère Buffet avec foyer « Volta » 38

Breveté

VUE INTÉRIURE



DIMENSIONS

Largeur totale	890
Profondeur totale.	410
Hauteur	810
Diamètre des chauffe-assiettes	260
Diamètre du foyer	260
Contenance en coke, kilogs	8.500
Capacité chauffée en mètres cubes.	125
Diamètre extérieur de la buse	85

Cheminée « La Victorieuse »

à feu visible et continu



DIMENSIONS

Hauteur totale	750
Largeur totale	650
Profondeur du plateau	430
Profondeur du corps	280
Circonférence de la buse	400
Distance du sol en dessous de la buse	325
Dimensions extérieures de la buse ovale	145 × 80

Cette cheminée est spécialement construite pour l'usage de l'antracite et du coke. La grille actionnée par un mouvement de va-et-vient assure un bon nettoyage des cendres. Elle se fournit

En fonte ordinaire ;

 " " avec garnitures nickelées ;
 " " avec garnitures en majolique ,

En fonte émaillée noir ,

 " " " avec garnitures nickelées ,
 " " " avec garnitures en majolique ;

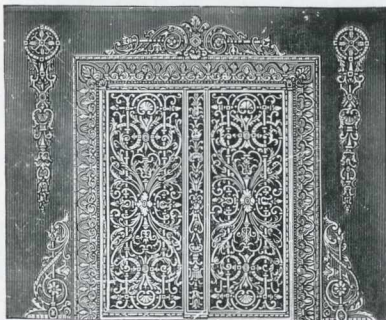
En fonte émaillée couleur ,

 " " " avec garnitures nickelées ,
 " " " avec garnitures en majolique.

Cheminée « Volta »

à feu visible et continu

VUE EXTÉRIURE



VUE INTÉRIURE

DIMENSIONS

Hauteur totale	720
Largeur totale	600
Profondeur du plateau	330
Profondeur totale	400
Diamètre de la buse	133
Distance du sol en dessous de la buse	365
Dimensions extérieures de la buse ovale	145 × 85

Cette cheminée est spécialement construite pour l'usage de l'antracite et du coke. Son foyer très grand est garni entièrement de briques réfractaires. Le nettoyage des cendres se fait à l'aide d'une grille à mouvement de va-et-vient. Elle se fournit

- En fonte ordinaire,
 - " " avec garnitures nickelées ;
 - " " avec garnitures en majolique ;
- En fonte émaillée noir,
 - " " " avec garnitures nickelées ;
 - " " " avec garnitures en majolique ;
- En fonte émaillée couleur ;
 - " " " avec garnitures nickelées ;
 - " " " avec garnitures en majolique.

Cheminée « Idéal »



DIMENSIONS

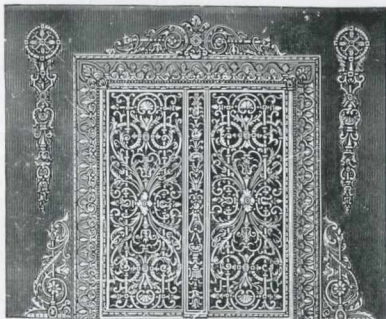
Hauteur totale	700
Largeur totale	700
Hauteur jusqu'au centre de la buse	360
Diamètre de la buse	90
Plateau inférieur	750 × 460

Cette cheminée est construite spécialement pour brûler de l'antracite et du coke. Elle se livre avec ou sans plateau inférieur. La grille est actionnée extérieurement par une patte (visible sur la droite du cliché).

Elle se fabrique ordinairement en poli émaillé noir, garniture en cuivre massif.

Cheminée N° 18 sans cendrier

VUE EXTÉRIEURE



VUE INTÉRIEURE



Cheminée N° 19 avec cendrier



DIMENSIONS

Numéros	18	19
Hauteur du cadre extérieur	690	740
Largeur " "	620	620
Hauteur du cadre intérieur	570	570
Largeur " "	450	450
Profondeur, cadre non compris	225	225
Profondeur totale	275	275
Hauteur du foyer	500	500
Diamètre du foyer	220	220
Diamètre de la buse	128	128
Distance du sol au dessus de la buse	670	720

Ces foyers sont destinés à être placés dans l'encadrement des cheminées. Ils ne peuvent brûler que du coke, de l'antracite ou du charbon maigre.

Ils se font : en fonte ordinaire, en fonte émaillée de toutes couleurs, en fonte émaillée avec portes et appliques nickelées.

Sauf indications contraires en faisant la demande, ils sont fournis sans appliques.

Ils sont formés :

Extérieurement, d'une devanture avec portes en fonte ajourée qui ne prend pas de place dans la pièce à chauffer,

Intérieurement, d'un foyer cylindrique mobile autour d'un axe qui peut ressortir pour dégager plus vite la chaleur qui s'y développe et être enlevé facilement pour être rechargé au dehors. Ils ne peuvent s'établir qu'à buse derrière.

Cheminées N^{os} 1 à 6



DIMENSIONS

Numéros	1	2	3	4	5	6
Hauteur totale	600	650	700	750	800	850
Largeur totale	430	470	510	550	590	630
Largeur du foyer	240	270	300	330	360	390
Profondeur totale	375	395	415	435	460	475
Dimens. extérieures de la buse ovale	130 × 65	130 × 65	145 × 65	180 × 90	210 × 90	200 × 90

Ces cheminées sont construites pour l'usage de la houille et du coke. Le dessus s'ouvrant à charnières démasque un trou pour la cuisson. La hauteur assez grande entre le dessus du foyer et le dessus émaillé, permet d'y placer un plat élevé, le couvercle restant fermé. Le foyer, garni de briques réfractaires, possède, en outre, une double grille qui garantit l'émail de la grille de devant.

Ces meubles sont d'une très grande élégance.

Cheminées N^{os} 1 à 6

avec panneaux sur les côtés



DIMENSIONS

Numéros	1	2	3	4	5	6
Hauteur totale	600	650	700	750	800	850
Largeur totale	430	470	510	550	590	630
Largeur du foyer	240	270	300	330	360	390
Profondeur totale	375	395	415	435	460	475
Dimens. extérieures de la buse ovale	130 × 65	130 × 65	145 × 65	180 × 90	210 × 90	200 × 90

Ces cheminées sont construites pour l'usage de la houille et du coke. Le dessus s'ouvrant à charnières démasque un trou pour la cuisson. La hauteur assez grande entre le dessus du foyer et le dessus émaillé, permet d'y placer un plat élevé, le couvercle restant fermé. Le foyer, garni de briques réfractaires, possède, en outre, une double grille qui garantit l'émail de la grille de devant.

Ces meubles sont d'une très grande élégance.

TROISIÈME SÉRIE

APPAREILS A COMBUSTION LENTE

SPÉCIAUX POUR L'USAGE DU COKE OU DE L'ANTHRACITE

Table indiquant la numérotation, le folio du dessin et le poids approximatif d'expédition de chaque meuble.

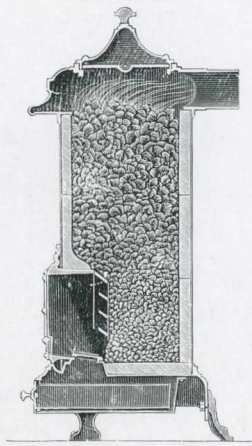
CALORIFÈRES-SALAMANDRE

NUMÉROS	FOLIOS	POIDS	NUMÉROS	FOLIOS	POIDS	NUMÉROS	FOLIOS	POIDS
0-0bis	41	21	32bis	43	35	Calorifères Liégeois avec porte à mica 1 } 53 30 2 } 35 3 } 41		
1-1bis		24	33bis		56			
2-2bis		39	34bis		68			
3-3bis		53	35bis		88			
4-4bis		68	35bis		110			
5-5bis	96	41	57	Salamandre « Volta » 18 } 50 58 19 } 80 38 } 55 58 39 } 80 38bis } 56 67 39bis } 85 40bis } 95				
7	57	42	63					
8	60	43	83					
9	81	44	103					
10	100	45	45					
11	42	30	46	58	77	Buffet Salamandre 30 128		
12		39	47	107				
13		42	48	162				
14		60	45bis	45				
15		78	46bis	77				
16	97	47bis	107	Buffet Salamandre « Volta » 38 31 128				
16bis	97	48bis	162					
20	48	69	51				37	
21		97	52				45	
			53				55	
22	50	131	184	62	70			
24		248	186	63	70			
26	57	97	64	60				
27		130	67	61				
32	47	30	Calorifères Liégeois 1 } 46 28 2 } 33 3 } 39 225 54 34					
33		47						
34		59						
35		76						
36		97						
58	44	33						
59		47						
60		58						

Calorifères-Salamandre N°s 20 à 48

nouveau système de grille

VUE INTÉRIURE



EXPLICATIONS GÉNÉRALES

Tous ces calorifères sont composés, comme le montre la figure intérieure ci-dessus, d'un corps en tôle polie garni intérieurement de briques réfractaires; le socle en fonte est également garni de briques réfractaires.

Un nouveau système de grille leur donne, en outre, de très grands avantages pour la conduite du feu qui est rendu visible par une grande porte garnie de mica. Par la disposition de cette grille, ni le combustible ni les cendres ne peuvent tomber dans la partie antérieure du foyer.

Le nettoyage se fait très facilement par la trappe mobile ménagée dans le fond du socle.

Les portes extérieures sont montées avec joints d'amiante, ce qui empêche toute rentrée d'air autre que la quantité nécessaire à la combustion et qui se fait par la glissière ménagée dans la partie inférieure des portes.

Ces calorifères sont spéciaux pour brûler l'antracite et le coke, mais on peut y brûler également les boulets et toute espèce de charbon maigre.

Calorifères-Salamandre N^{os} 0 à 5^{bis}

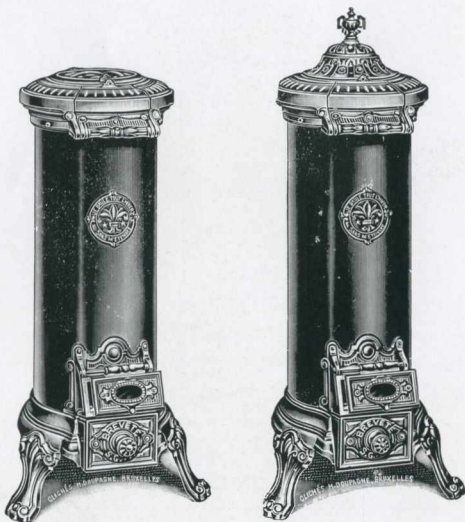


DIMENSIONS

Numéros	0	0 bis	1	1 bis	2	2 bis
Diamètre du dessus	260	260	270	270	320	320
Diamètre du corps.	200	200	225	225	265	265
Diamètre de la base	250	250	330	330	385	385
Diamètre extérieur de la buse	60	60	70	70	85	85
Hauteur du sol au centre de la buse.	620	670	655	700	705	780
Hauteur totale	660	710	690	740	760	825
Capacité chauffée en m ³	55	65	75	85	100	125

Numéros	3	3 bis	4	4 bis	5	5 bis
Diamètre du dessus	370	370	430	430	480	480
Diamètre du corps.	300	300	340	340	405	405
Diamètre de la base	450	450	510	510	600	600
Diamètre extérieur de la buse	105	105	115	115	125	125
Hauteur du sol au centre de la buse.	850	900	900	950	1025	1075
Hauteur totale	910	965	970	1020	1100	1150
Capacité chauffée en m ³	175	200	275	325	375	400

Calorifères-Salamandre N^{os} 11 à 16^{bis}



DIMENSIONS

Numéros	11	12	13	14	15	16	16 ^{bis}
Diamètre du dessus	270	320	320	370	420	480	480
Diamètre du corps	220	262	262	300	340	400	400
Diamètre de la base.	340	400	400	465	520	610	610
Diamètre extérieur de la buse	70	85	85	105	115	125	125
Hauteur du sol au centre de la buse	655	705	780	850	900	1025	1075
Hauteur totale	690	760	825	910	970	1100	1150
Capacité chauffée en m ³	75	100	125	175	275	375	400

N. B. — Les hauteurs renseignées s'entendent pour calorifères à dessus plat, pour les appareils munis d'une cloche, la hauteur augmente de 10 centimètres environ.

Calorifères-Salamandre N^{os} 32^{bis} à 36^{bis}

Brevetés S. G. D. G.



Numéros.	32 bis	33 bis	34 bis	35 bis	36 bis	36 ter
Diamètre du dessus	270	320	370	430	480	480
Diamètre du corps	225	260	300	350	405	505
Diamètre à la base	332	385	445	522	600	600
Diamètre extérieur de la buse	70	85	105	115	125	125
Hauteur totale dessus plat	705	865	955	1025	1160	1265
Hauteur totale dessus à cloche	825	910	1100	1175	1380	1440
Contenance en coke, kilos	4,000	8,500	11,500	17,500	29,000	35,000
Capacité chauffée en m ³	75	125	175	275	375	400

Ces calorifères tout à fait nouveaux remplacent avec grand avantage nos anciens modèles de Salamandre Nos 32 à 36. Ils ont le système de grille et de clapet de nettoyage breveté, mais le système de réglage se fait au moyen d'un clapet parfaitement dressé et mis en mouvement par une vis à double filet.

Une disposition spéciale de la tête permet de les livrer en émaillé et demi nickelé.

Calorifères-Salamandre N°s 58 à 60



DIMENSIONS

Numéros	58	59	60
Hauteur totale	920	950	1010
Diamètre de l'enveloppe	230	260	290
Diamètre de la buse	90	90	90
Hauteur jusqu'au centre de la buse	675	700	750
Capacité chauffée en m ³	100	125	150

Ces poêles sont de toute beauté, tout en coûtant moins que la série 32^{bis} à 36^{bis}. Ils sont munis d'une grille oscillante permettant de faire tomber les cendres sans ouvrir, donc minimum de poussière.

Ils se fabriquent avec socle et pieds émaillés, boîte cirée et tête et chapeau nickelés.

Calorifères-Salamandre N°s 51 à 53



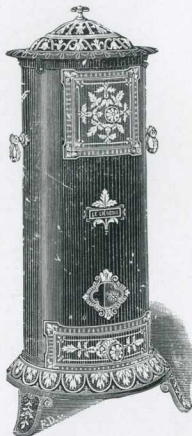
DIMENSIONS

Numéros	51	52	53
Diamètre du dessus	305	330	360
Diamètre du corps	220	247	265
Diamètre à la base	400	420	455
Diamètre extérieur de la buse	85	85	85
Hauteur totale	850	965	1040
Contenance en coke, kilos	4,000	6,500	10,000
Capacité chauffée en m ³	75	100	150

Ces calorifères, du dernier modèle, sont des plus recommandables tant par leur élégance que par leur système de grille à mouvement de va-et-vient ; ils sont munis d'un cendrier en tôle placé intérieurement, empêchant ainsi les poussières de se répandre dans les appartements. Le réglage est le même que celui des Salamandre 32bis à 36bis.

Ils peuvent être livrés : en fonte ordinaire ;
en fonte émaillée noire ;
en fonte émaillée noire et nickelés.

Calorifères Liégeois N^{os} 1 à 3



DIMENSIONS

Numéros	1	2	3
Hauteur totale	905	950	1000
Diamètre du corps	260	280	300
Diamètre à la base	415	437	460
Diamètre extérieur de la buse	85	110	110

Ces calorifères peuvent brûler tous les combustibles le corps en tôle est garni à l'intérieur et sur toute la hauteur formant foyer, de briques réfractaires.

Ils se fournissent en fonte ordinaire,

„ émaillée noire,

„ „ couvercle nickelé,

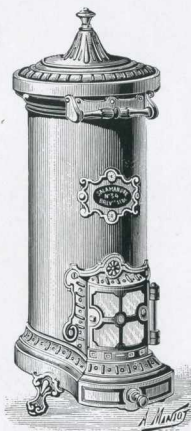
„ émaillée couleur,

„ „ couvercle nickelé,

„ nickelée.

Calorifères-Salamandre N^{os} 32 à 36

Brevetés S. G. D. G.



DIMENSIONS

Numéros	32	33	34	35	36
Diamètre du dessus	270	320	370	430	480
Diamètre du corps	225	260	300	350	405
Diamètre à la base	340	400	465	520	610
Diamètre extérieur de la buse	70	85	105	115	125
Hauteur totale dessus à cloche	700	875	965	1035	1180
Hauteur totale dessus plat	620	760	860	910	1065
Contenance en coke, kilos	4,000	6,500	11,500	17,500	29,000
Capacité chauffée en m ³	75	100	175	275	375

Ces calorifères peuvent être livrés avec tampon plat seulement, ou avec deux tampons, l'un plat, l'autre à cloche, ces tampons sont toujours mobiles.

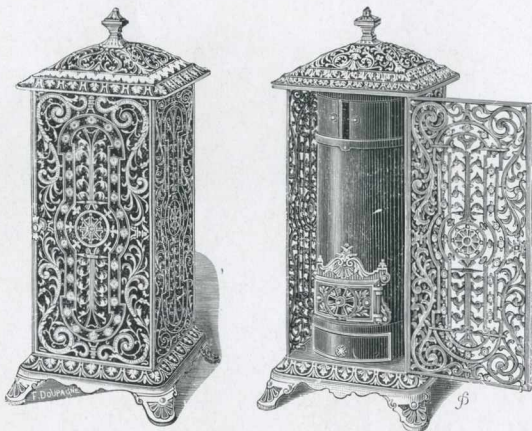
Le cendrier très grand permet de recevoir les cendres de la combustion d'une marche de 24 heures.

Sur demande spéciale, ces calorifères peuvent être livrés avec des hauteurs plus grandes que celles indiquées au tableau ci-dessus.

Ils se fabriquent avec buse derrière et buse dessus.

Calorifères-Salamandre N^{os} 20 et 21

Brevetés S. G. D. G.



DIMENSIONS

Numéros	20	21
Hauteur totale	920	1000
Diamètre de l'enveloppe	305	370
Hauteur du foyer	620	690
Diamètre du foyer	235	300
Diamètre extérieur de la buse	85	115

Ces calorifères, montés avec grille inclinée et cendrier brevétés, possèdent tous les avantages de combustion et d'économie des Salamandres 11 à 16, ils ne diffèrent de ces derniers que par l'adjonction d'une enveloppe carrée.

Ils peuvent être fournis :

- En fonte émaillée noire ,
- " " " socle, couronne et couvercle nickelés ,
- " " couleur ,
- " " " socle, couronne et couvercle nickelés.

Calorifères-Salamandre « Le Volta » N^{os} 18 et 19

FEU FERMÉ



FEU VISIBLE



DIMENSIONS

Numéros . . .	18	19
Hauteur totale	865	980
Diamètre du dessus	355	435
Diamètre du corps	260	300
Diamètre à la base	385	445
Diamètre extérieur de la buse	85	110
Contenance en coke, kilos	8,500	11,500
Capacité chauffée en m ³	125	175

Ces calorifères, montés avec demi-grille inclinée et cendrier brevetés, possèdent tous les avantages de combustion et d'économie des Salamandres nos 11 à 16, mais ils sont plus élégants que ces derniers. Ces meubles, avec le socle émaillé et toutes les autres parties nickelées, sont d'une grande richesse, surtout avec la porte garnie de mica qui rend le feu visible.

Calorifères-Salamandre N^{os} 22 et 24

Brevetés S. G. D. G.



Numéros	22	24	Numéros.	22	24
Hauteur totale	1250	1630	Diamètre extérieur de la buse	110	110
Diamètre à la base	600	790	Contenance en coke . kil.	11,500	29,000
Diamètre de l'enveloppe	380	490	Capacité chauffée en m ³	175	400
Diamètre du foyer	300	405			

Ces calorifères, d'une grande richesse d'ornementation, ont tous les panneaux mobiles qui peuvent s'ouvrir.

Ils se fournissent : Entièrement émaillés noir, couleur ou céramique, avec les appliques nickelées ;

Emaillés noir, couleur ou céramique, avec les appliques et les panneaux nickelés ;

Emaillés noir, couleur ou céramique, appliques nickelées, garnitures en majolique ;

Emaillés noir, couleur ou céramique, appliques et panneaux nickelés, garnitures en majolique.

Le No 24 convient principalement pour les églises.

Calorifères-Salamandre N^{os} 7 à 10



DIMENSIONS

Numéros	7	8	9	10
Hauteur totale	740	820	890	960
Diamètre du fût en tôle	260	260	300	350
Diamètre de l'enveloppe	315	315	355	410
Diamètre extérieur de la buse	85	85	110	110
Contenance en coke, kilos	6,500	8,500	11,500	17,500
Capacité chauffée en m ³	100	125	175	275

Ces calorifères ont tous les avantages des Nos 12 à 16 quant au fonctionnement et au nettoyage facile. Le dessus du foyer formé d'une plaque en fonte avec tampon à joint de sable permet le chargement par la partie supérieure, mais afin d'éviter le dégagement de fumée qui peut se produire, deux portes à glissières sont ménagées à la partie supérieure afin de pouvoir également y introduire le combustible.

L'entrée de l'air se règle au moyen de la rosace placée sur la porte du bas. Pour le nettoyage, cette porte se lève et reste ouverte en la poussant un peu vers la gauche. Pour la combustion, cette porte doit rester fermée, et l'entrée de l'air ne doit avoir lieu que par l'ouverture de la rosace.

Calorifères-Salamandre N^{os} 41 à 44

Brevetés S. G. D. G.



DIMENSIONS

Numéros	41	42	43	44
Hauteur totale	800	880	960	1040
Diamètre de l'enveloppe	315	315	355	410
Diamètre du foyer	260	260	300	350
Diamètre extérieur de la buse	85	85	110	110
Contenance en coke, kilos	6,500	8,500	11,500	17,500
Capacité chauffée en m ³	100	125	175	275

Ces calorifères peuvent se fournir en fonte ordinaire, entièrement émaillés noir ou de couleur, ou encore avec le corps émaillé et le socle, la porte et le couvercle nickelés.

Ces calorifères ne se fabriquent qu'avec la buse derrière.

Calorifères « Liégeois » N^{os} 1 à 3

Porte à Mica



DIMENSIONS

Numéros	1	2	3
Hauteur totale	905	950	1000
Diamètre du corps	260	280	300
Diamètre à la base	415	437	460
Diamètre extérieur de la buse	85	110	110

Ces calorifères brûlent tous les combustibles. Le corps en tôle polie est garni à l'intérieur sur toute la hauteur du foyer, de briques réfractaires. La porte se fabrique avec ou sans mica.

- Ils se fournissent :
- en fonte émail noir complet ou couvercle nickelé
 - „ émail couleur complet ou couvercle nickelé,
 - „ ordinaire complet;
 - „ complètement nickelé.

Calorifère Liégeois N° 225



DIMENSIONS

Hauteur totale	960
Hauteur jusqu'au centre de la buse	730
Diamètre à la base	450
Diamètre du corps	265
Diamètre extérieur de la buse.	85

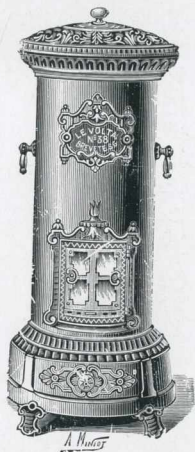
Ce calorifère est construit spécialement pour être nickelé, d'après le principe des autres Calorifères Liégeois. Il peut brûler tous les combustibles. La grille est oscillante et fonctionne de l'extérieur. Le corps en tôle est garni de briques réfractaires jusqu'au dessus. Il se fabrique en nickelé, porte coulissante émaillée noir.

Sur le derrière, on peut adapter sans aucune préparation ni montage, un système de fourneau (buse plate avec tampon) en fonte, d'une seule pièce, permettant de réchauffer ou de cuire des aliments.

Ce poêle est fourni avec ou sans fourneau (buse plate) et sauf demande spéciale du client, toujours sans fourneau.

Calorifères-Salamandre « Le Volta » N^{os} 38 et 39

Brevetés S. G. D. G.



DIMENSIONS

Numéros	38	39
Hauteur totale	865	980
Diamètre du dessus	355	435
Diamètre du corps	260	300
Diamètre à la base	385	445
Diamètre extérieur de la buse	85	110
Contenance en coke, kilos	8,500	11,500
Capacité chauffée en m ³	125	175

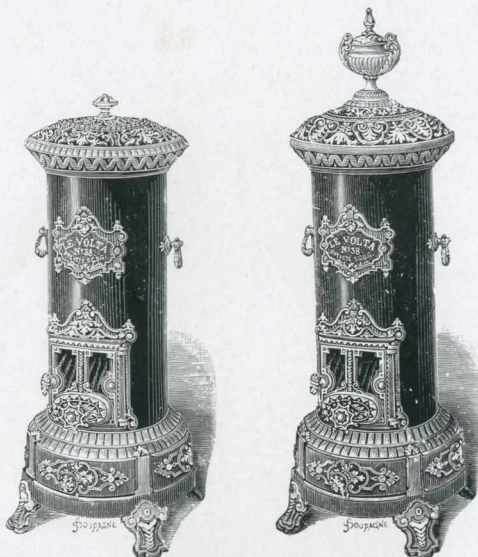
Ces calorifères se fabriquent

- En fonte ordinaire,
- " avec socle et tête émaillés, garnitures nickelées
- " avec socle émaillé, tête et garnitures nickelées.

Sur demande spéciale, ils peuvent être livrés avec des hauteurs plus petites ou plus grandes que celles indiquées au tableau ci-dessus.

Calorifères-Salamandre « Le Volta » N^{os} 38^{bis} à 40^{bis}

Brevetés S. G. D. G.



DIMENSIONS

Numéros	38 bis	39 bis	40 bis
Diamètre du dessus	355	435	510
Diamètre du corps.	260	300	350
Diamètre à la base.	385	445	525
Diamètre extérieur de la buse	85	110	110
Hauteur totale dessus plat	875	990	1080
Hauteur totale dessus à cloche, vase compris.	1120	1215	1320
Contenance en coke, kilos	8,500	11,500	17,500
Capacité chauffée en m ³	125	175	275

Ces modèles, auxquels il a été fait d'importantes modifications comme aux Salamandres 32 à 36, remplacent avantageusement les calorifères Volta 38-39, page 55.

Ils se fournissent :

En fonte ordinaire,

- " entièrement émaillée noire ;
- " socle et tête émaillés, garnitures nickelées,
- " socle émaillé, tête et garnitures nickelées.

Sauf demande spéciale, ils sont toujours fournis avec dessus plat.

Calorifères-Salamandre de luxe N^{os} 26 et 27

Brevetés S. G. D. G.



DIMENSIONS

Numéros	26	27
Hauteur totale	1000	1110
Largeur du socle	510	600
Diamètre du foyer	260	300
Diamètre extérieur de la buse	85	115
Contenance en coke, kilogr.	8,500	11,500
Capacité chauffée en m ³ .	125	175

Ces calorifères conviennent très bien pour salons, salles à manger, vestibules, etc., ils ont le même réglage que les Nos 32bis à 36bis et 45bis à 48bis.

Le chargement peut se faire par le dessus, ainsi que par la porte placée dans la partie supérieure du foyer, tout le couvercle s'ouvrant à charnière de même que le panneau de devant.

Ils se fournissent : En émaillé noir, appliques et panneaux nickelés ;
 „ appliques nickelées, panneaux tôles décorés ;
 „ panneaux majolique ,

En émaillé couleur, appliques et panneaux nickelés ;
 „ appliques nickelées, panneaux tôles décorés ;
 „ panneaux majolique.

Calorifères-Salamandre

N^{os} 45 à 48

Brevetés S. G. D. G.



Numéros.	45	46	47	48
Hauteur totale, dessus plat	790	955	1050	1150
Hauteur totale, dessus à cloche, vase compris.	1000	1140	1230	1300
Largeur du socle	430	450	495	590
Largeur du corps.	280	335	380	445
Diamètre du foyer	225	260	300	350
Diamètre extérieur de la buse	85	85	110	110
Contenance en coke, kilos.	4,000	8,500	11,500	17,500
Capacité chauffée en mètres cubes.	75	125	175	225

Ces calorifères, de forme tout à fait spéciale, sont appelés à un très grand succès. Outre leur richesse d'ornementation, le réglage se fait au moyen d'un clapet à vis à double filet. La porte du foyer, rabottée, assure un joint parfait. — Ils se livrent :

En émaillé noir ;	En émaillé couleur ;
" " panneaux nickelés ;	" " panneaux nickelés ;
" " tôles décorées ;	" " tôles décorées ;
" " majolique.	" " majolique.

Sauf demande spéciale, ces calorifères sont fournis avec dessus plat. Le no 48 ne se fait qu'avec buse dessus.

Calorifères-Salamandre

Nos 45bis à 48bis

Brevetés S. G. D. G.

Grille oscillante
actionnée extérieurement



Numéros.	45bis	46bis	47bis	48bis
Hauteur totale, dessus plat	700	955	1050	1150
Hauteur totale, dessus à cloche, vase compris.	1000	1140	1230	1300
Largeur du socle	430	450	495	500
Largeur du corps.	280	335	380	445
Diamètre du foyer	225	260	300	350
Diamètre extérieur de la buse	85	85	110	110
Contenance en coke, kilos.	4,000	8,000	11,500	17,500
Capacité chauffée en mètres cubes	75	125	175	225

Ces calorifères ont les mêmes dimensions et la même richesse d'ornementation que les numéros 45 à 48, mais ils ont sur ceux-ci l'avantage d'être munis d'une grille mobile à mouvement de va-et-vient qui permet de nettoyer sans produire de poussière.

Ils se livrent :

En émaillé noir ;

" " panneaux nickelés ;
" " tôles décorées ;
" " majolique.

Et émaillé couleur ;

" " panneaux nickelés ;
" " tôles décorées ;
" " majolique.

Calorifère-Salamandre N° 64



DIMENSIONS

Hauteur totale	1000
Hauteur jusqu'au centre de la buse.	635
Largeur du socle	340
Largeur du corps	220
Diamètre de la buse	100
Capacité chauffée en mètres cubes	100

Ce poêle, d'une très grande richesse d'ornementation, est muni d'un système de grille à mouvement de va-et-vient qui est des plus pratiques. Il convient très bien pour bureau, salle à manger ou chambre à coucher.

Il se fournit en émail noir ou couleur, avec socle et pieds nickelés, ainsi que la couronne de tête et chapeau, bavettes de côtés et appliques de portes nickelés.

Calorifère-Salamandre N° 67



DIMENSIONS

Hauteur totale	1080
Hauteur jusqu'au centre de la buse	845
Largeur du socle	400
Largeur du corps	250
Diamètre de la buse	100
Capacité chauffée en mètres cubes	150

Ce poêle est du même système que le no 64 ; le modèle diffère quelque peu, mais le principe reste le même à l'exception de sa grandeur et de son pouvoir calorifique qui est plus fort.

Il se fournit en émail noir ou couleur avec les mêmes parties nickelées qu'au précédent.

Calorifère-Salamandre N° 184



DIMENSIONS

Hauteur totale	1125
Diamètre de l'enveloppe	300
Hauteur du foyer	550
Diamètre du foyer	255
Diamètre extérieur de la buse.	85

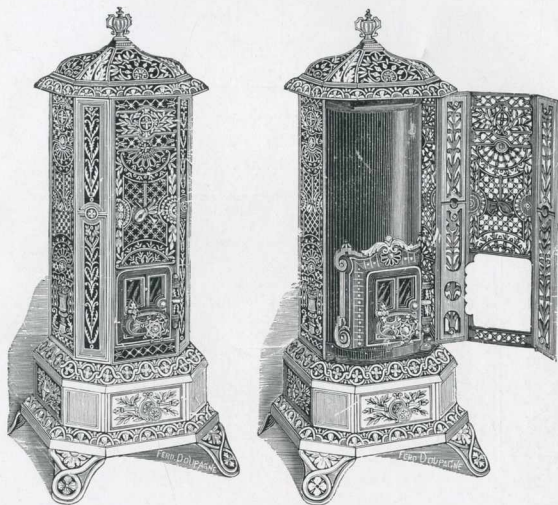
Ce calorifère est, en ce qui concerne le foyer intérieur, semblable aux calorifères-Salamandre nos 11 à 16^{bis}. Il ne diffère de ces calorifères que par la forme et l'ornementation de l'enveloppe.

Il peut être fourni

- Emaillé noir,
- " " avec socle, couronne et couvercle nickelés,
- Emaillé couleur,
- " " avec socle, couronne et couvercle nickelés.

Calorifère-Salamandre Octogone N° 186

Breveté



DIMENSIONS

Hauteur totale	1125
Diamètre de l'enveloppe	300
Hauteur du foyer	550
Diamètre du foyer	255
Diamètre extérieur de la buse.	85

Ce calorifère est, en ce qui concerne le foyer intérieur, semblable aux précédents (nos 183, 184) et par conséquent du même système que les calorifères-Salamandre série 11 à 16 bis. Il diffère seulement de ceux-ci par la forme et l'ornementation de l'enveloppe.

Il peut être fourni

Emaillé noir,

" " avec socle, couronne et couvercle nickelés,

Emaillé couleur;

" " avec socle, couronne et couvercle nickelés.

QUATRIÈME SÉRIE

CUISINIÈRES

Table indiquant la numérotation, le folio du dessin et le poids approximatif d'expédition de chaque cuisinière.

NUMÉROS	FOLIOS	POIDS	NUMÉROS	FOLIOS	POIDS	NUMÉROS	FOLIOS	POIDS
20	66	112	36	70	176	76	73	54
21		117	37		189	77		60
22		130	38		238	78		68
24	67	129	45	71	110	79	73	75
25		145	70	96	80	83		
27	68	115	71	72	108	80bis	Jouets	94
28		130	72		112			
31	69	124	73		127	2	74	20
32		140				3		20

Renseignements spéciaux sur les Cuisinières

Toutes les cuisinières se font avec buse mobile, ce qui permet de les disposer à volonté buse dessus ou buse derrière.

Toutes les cuisinières sont fournies à portes abattantes.

Toutes les cuisinières ont le dessus, les cercles et les tampons polis, les nos 27, 28, 31 et 32 ont, en outre, les côtés et les devantures polis.

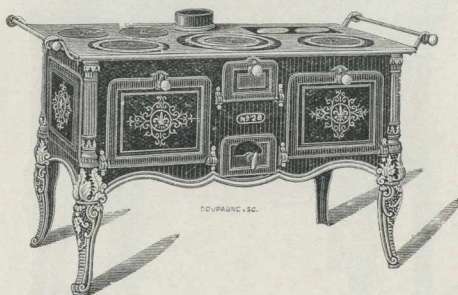
Les cuisinières qui sont figurées avec galeries en fonte, peuvent également être fournies avec galeries nickelées, moyennant une augmentation de prix.

Les pieds et les colonnes des cuisinières peuvent, sur demande spéciale, être émaillés, moyennant une augmentation qui varie suivant le numéro du meuble.

Afin de réduire autant que possible les approvisionnements de pièces de remplacement, nous avons adopté une seule série de cercles qui sont tous compris dans les dimensions de 36, 34, 32, 30, 28, 26, 22 et 18 centimètres.



Cuisinières à deux Fours N^{os} 27 et 28



DIMENSIONS DES CUISINIÈRES

Numéros	27	28
Largeur avec galeries	1170	1270
Largeur sans galeries	1050	1150
Profondeur	540	600
Hauteur	730	740
Diamètre extérieur de la buse	135	135

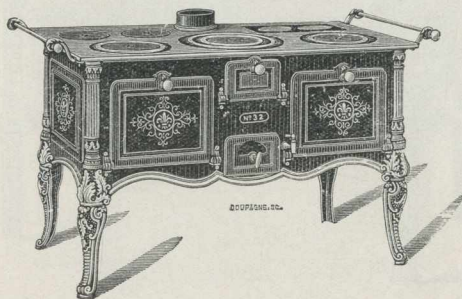
DIMENSIONS DES FOURS

Largeur	300	330
Profondeur	430	480
Hauteur	240	260

Ces cuisinières, dont le foyer est très grand, sont spéciales pour l'usage de la houille et du coke. Les dessus ont cinq trous pour la cuisson, plus un réchaud à griller placé derrière à droite.

Sauf demande spéciale, ces cuisinières sont expédiées avec côtés, devanture et portes polies, supports de galeries émaillés, galeries et boutons nickelés.

Cuisinières à deux Fours et Chaudière N^{os} 31 et 32



DIMENSIONS DES CUISINIÈRES

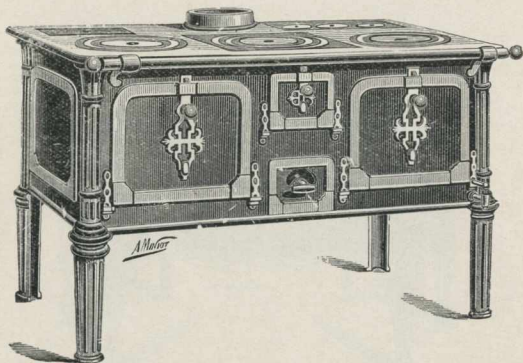
Numéros	31	32
Largeur avec galeries	1170	1270
Largeur sans galeries	1050	1150
Profondeur	540	600
Hauteur	730	740
Contenance de la chaudière	8 litres	9 litres
Diamètre extérieur de la buse	135	135

DIMENSIONS DES FOURS

Largeur	300	330
Profondeur	430	480
Hauteur	240	260

Ces cuisinières ont les mêmes dispositions et les mêmes avantages que les nos 26 à 28, mais le réchaud à griller est remplacé par une chaudière. Le robinet est placé sur le devant à gauche de la porte du four de droite. Comme pour les nos 26 à 28, sauf demande spéciale, ces cuisinières sont expédiées avec côtés, devanture et portes polis, supports de galeries émaillés, galeries et boutons nickelés.

Cuisinières N^{os} 36 à 38



DIMENSIONS DES CUISINIÈRES

Numéros	36	37	38
Largeur	1070	1170	1270
Profondeur	540	590	655
Hauteur	735	760	800
Contenance de la chaudière	15 litres	18 litres	22 litres
Dimensions extérieures de la buse ovale	195 × 100	195 × 100	205 × 100

DIMENSIONS DES FOURS

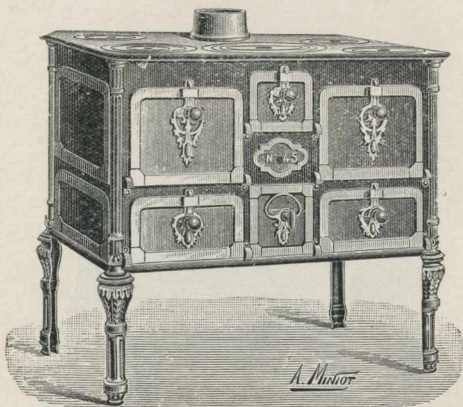
Largeur	320	345	380
Profondeur du four de droite	325	350	390
Profondeur du four de gauche	435	470	530
Hauteur	250	275	295

Ces cuisinières sont à l'usage de la houille et du coke. Le foyer est placé au milieu, il est muni sur le devant d'une grille qui permet, en ouvrant la porte, de voir et de diriger le feu. Au moyen de deux registres placés l'un à droite, l'autre à gauche, la flamme peut circuler autour des fours, soit simultanément, soit alternativement, selon les besoins. La chaudière, placée derrière le four de droite, a son robinet sur le devant. Cette chaudière peut être enlevée sans démonter la cuisinière. Les portes des fours s'ouvrent en s'abattant, la buse mobile peut être placée dessus ou derrière.

Ces cuisinières sont toujours livrées avec barre nickelée sur le devant, à moins d'indication contraire faite spécialement.

Elles sont toujours livrées avec portes et garnitures polies, mais elles peuvent être livrées avec ces mêmes pièces nickelées.

Cuisinière N° 45



DIMENSIONS DE LA CUISINIÈRE

Largeur avec galeries.	1000
Largeur sans galeries.	900
Profondeur	505
Hauteur	770
Diamètre extérieur de la buse.	125

DIMENSIONS DES FOURS DU HAUT

Largeur	280
Profondeur	430
Hauteur	205

DIMENSIONS DES FOURS DU BAS

Largeur	280
Profondeur	430
Hauteur	140

Cette cuisinière est construite pour brûler la houille, le coke ou l'antracite. Le foyer est placé au milieu. Il est muni, sur le devant, d'une grille qui permet, en ouvrant la porte, de voir et de conduire le feu. Le dessus porte cinq trous pour la cuisson des aliments. Les portes des fours s'ouvrent en s'abattant. La buse mobile peut être placée dessus ou derrière.

Cette cuisinière est toujours fournie avec portes et garnitures polies, mais elle peut être livrée avec les mêmes pièces nickelées.

Cuisinières N°s 70 à 73



DIMENSIONS DES CUISINIÈRES

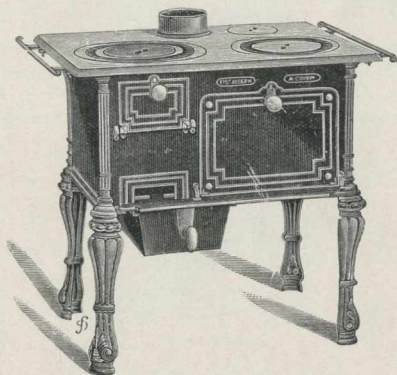
Numéros	70	71	72	73
Largeur	785	870	975	1085
Profondeur	600	630	630	630
Hauteur	775	785	785	785
Diamètre extérieur de la buse	120	140	140	140

DIMENSIONS DES FOURS

Largeur	325	380	475	575
Profondeur	390	400	400	400
Hauteur	265	265	265	265

Ces cuisinières ont les mêmes dispositions que les nos 20 à 22 les portes du foyer s'ouvrent en s'abattant ainsi que celle du four des nos 70 et 71, les nos 72 et 73 ont le foyer au milieu comme les nos 37 et 38. Les portes sont également à battants.

Cuisinières N^{os} 78 à 80^{bis}



DIMENSIONS DES CUISINIÈRES

Numéros.	76	77	78	79	80	80 bis
Largeur	625	650	705	750	785	835
Profondeur	425	450	480	505	520	545
Hauteur	660	685	705	725	750	755
Diamètre extérieur de la buse	110	110	120	120	120	120

DIMENSIONS DES FOURS

Largeur	290	310	320	330	350	385
Profondeur	290	315	335	360	380	400
Hauteur	195	205	225	240	255	365

Toutes ces cuisinières sont construites spécialement pour l'usage de la houille. Le foyer rond d'une seule pièce chauffe directement le four par rayonnement. Les passages de fumée très grands permettent l'emploi des combustibles les plus gras. Le four est très grand et la porte ainsi que celle du foyer s'ouvrent en s'abattant.

Ces cuisinières sont toujours livrées en fonte vernie, boutons nickelés ou en émaillé noir, ou couleur, ou céramique.

Cuisinières-Jouets N^{os} 2 et 3



DIMENSIONS DES CUISINIÈRES

Numéros	2	3
Largeur	420	350
Profondeur	225	190
Hauteur	330	320
Diamètre extérieur de la buse	45	45

DIMENSIONS DES FOURS DU HAUT

Largeur	195	110
Profondeur	190	165
Hauteur	90	85

DIMENSIONS DES FOURS DU BAS

Largeur	115	110
Profondeur	190	165
Hauteur	70	65

Ces cuisinières sont fournies, sauf demande contraire, avec portes et garnitures polies et les boutons nickelés, mais elles peuvent être livrées avec portes et garnitures nickelées.

CINQUIÈME SÉRIE

POÊLES

Table indiquant la numérotation, le folio du dessin et le poids approximatif d'expédition de chaque poêle.

NUMÉROS	FOLIOS	POIDS	NUMÉROS	FOLIOS	POIDS	NUMÉROS	FOLIOS	POIDS
Poêles au Bois			Poêles Belges			Poêles Parisiens		
105	} 76	18	11	} 83-84	67	2	} 91	30
106		20	12		75	3		34
107	} 77	26	13	82	4	37		
108		33	14	94	5	44		
110	} 78	26	15	65	Calorifères ou Poêles à socles			
111		33	16	73	1	} 81	9,500	
Calorifères Vase			17	85-86	81		2	10
1	} 82	14	18	90	3		12	
2		17	20	85	4		13	
3		21	21	87	5		16	
4		23	20 ^{bis}	91	6		17	
5		32	21 ^{bis}	85	7		19	
Poêles Américains			21 ^{bis}	88	91		8	23
189	79	38	Poêles Flamands				9	25
219	80	41	7	} 90	62		10	27
			8		70			
			9		78			
			10		82			

Renseignements spéciaux sur les Poêles belges, flamands et parisiens.

Tous les poêles sont fournis avec dessus polis. Ils sont tous à buse mobile, sauf les poêles à buses plates qui sont fournis avec deux buses, l'une ronde placée sur le dessus, l'autre plate placée derrière. Les portes du four sont abattantes. (Cette porte est placée à droite).

Suivant les indications renseignées pour chaque série, les poêles peuvent être fournis avec galeries ordinaires ou émaillées, en fer poli ou en fer nickelé, boutons nickelés et supports émaillés

Les poêles belges peuvent être fournis tout émaillés noir ou couleur

Poêles au Bois N^{os} 105 et 106

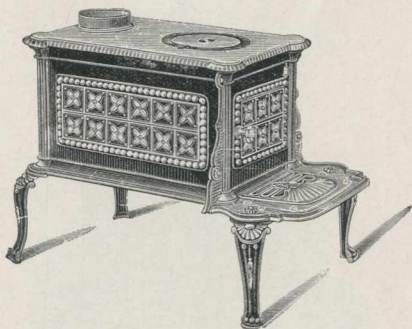


DIMENSIONS

Numéros	105	106
Longueur totale	580	650
Longueur du dessus.	380	450
Largeur du dessus	230	240
Hauteur	420	430

Ces poêles sont spécialement construits pour l'usage du bois. Ils ont un très grand foyer, et, sur le dessus, une ouverture pour la cuisson des aliments.

Poêles au Bois N^{os} 107 et 108

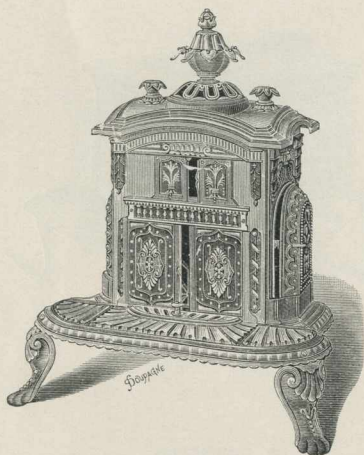


DIMENSIONS

Numéros	107	108
Longueur totale	650	710
Longueur du dessus.	480	540
Largeur du dessus	280	320
Hauteur	470	510

Ces poêles sont spécialement construits pour l'usage du bois. Ils ont un très grand foyer et, sur le dessus, une ouverture pour la cuisson des aliments.

Poêles au Bois N^{os} 110 et 111



DIMENSIONS

Numéros	110	111
Largeur	510	620
Profondeur.	370	420
Hauteur totale	710	760

Ces appareils sont spécialement construits pour l'usage du bois.

Le couvercle s'enlève facilement, ce qui permet de placer sur le foyer, qui est muni d'un tampon, les aliments destinés à la cuisson.

Poêle Américain N° 189



DIMENSIONS

Numéro	189
Hauteur totale	900
Largeur à la base	430
Largeur du foyer	250
Profondeur totale	440

Ces poêles sont construits à l'usage du bois et du charbon.

Le couvercle, monté sur pivot, permet de placer sur le foyer, qui est muni d'un tampon, les aliments destinés à la cuisson.

Ils se fournissent : En fonte brute ,

 " " parties et couvercle nickelés ,

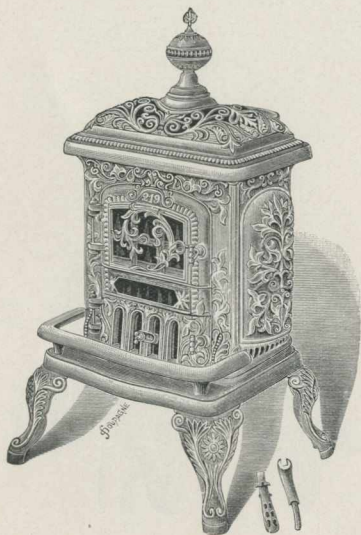
En fonte émaillée noire ,

 " " " parties et couvercle nickelés ,

En fonte émaillée couleur ,

 " " " parties et couvercle nickelés.

Poêle Américain N° 219



DIMENSIONS

Numéro	219
Hauteur totale	950
Largeur à la base	470
Largeur du foyer	250
Profondeur totale	440

Ces poêles sont construits à l'usage du bois et du charbon.

Le couvercle, monté sur pivot, permet de placer sur le foyer, qui est muni d'un tampon, les aliments destinés à la cuisson.

Ils se fournissent : En fonte brute ,

 " " parties et couvercle nickelés ,

 En fonte émaillée noire ;

 " " parties et couvercle nickelés ;

 En fonte émaillée couleur ,

 " " " parties et couvercle nickelés.

Poêles à Socle N°s 1 à 10



DIMENSIONS

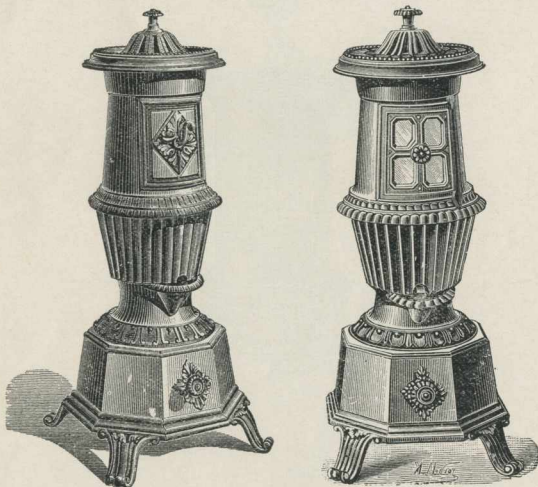
Numéros	1	2	3	4	5	6	7	8	9	10
Hauteur totale	510	535	550	585	620	650	675	710	725	755
Diamètre du corps	155	155	170	180	190	205	220	235	250	265
Diamètre en bas	200	215	235	245	255	270	290	300	315	335
Diamètre extér. de la buse	75	80	85	90	90	90	90	90	90	90

Tous ces poêles ne se font qu'en fonte ordinaire. On peut y brûler de la houille, du coke et de l'anthracite.

Le combustible, supporté par une grille, est en contact direct avec le corps du foyer.

Le montage des portes est disposé de manière que celles-ci ne peuvent tomber en les ouvrant

Calorifères Vase N^{os} 1 à 5



DIMENSIONS

Numéros	1	2	3	4	5
Hauteur totale	690	765	845	925	1000
Largeur de la base	290	310	340	380	430
Diamètre extérieur de la buse ronde	80	80	90	105	105

Ces calorifères sont spéciaux pour brûler la houille et le coke. Ils se fabriquent à buse ronde et à buse rectangulaire.

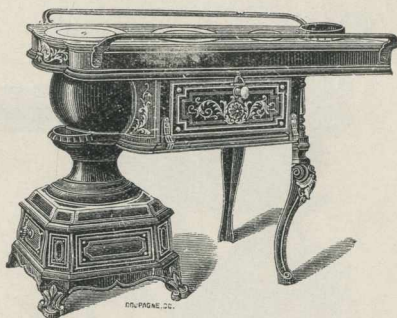
Sauf demande spéciale, ils sont fournis à buse ronde.

Ils peuvent également être livrés sans le dessus à cloche, avec réduction de prix, suivant le tarif.

Ces calorifères peuvent également être fournis avec porte garnie de mica, ce qui permet de voir le feu.

Poêles Belges à Buse plate N^{os} 11 à 14

avec galeries en fonte émaillée au-dessus



DIMENSIONS DES POÊLES

Numéros	11	12	13	14
Longueur totale	770	900	1000	1100
Largeur sans galeries	350	360	380	400
Hauteur	690	710	730	750
Diamètre extérieur de la buse	115	115	115	115

DIMENSIONS DES FOURS

Largeur	300	340	370	400
Profondeur	290	300	320	340
Hauteur	140	150	160	170

Peut se faire en émaillé noir ou de couleur.

Voir notice page 84.

Poêles Belges à Buse plate N° 11 à 14

avec galeries nickelées,
supports de galeries émaillés et menottes au couvercle



Ces poêles sont construits pour l'usage de la houille et du coke. Ils sont recommandables pour leur bonne construction et leurs grandes dimensions. Chaque côté est monté avec une porte qui s'ouvre en s'abattant. Ils sont fournis avec deux buses l'une rectangulaire placée au bout de la buse plate, l'autre ronde qui peut se placer sur le dessus.

Sauf demande contraire, ils sont expédiés avec galeries au-dessus en fonte émaillée, mais ils peuvent être livrés des différentes manières suivantes, ainsi qu'il est indiqué au tarif :

- 1° Avec galeries en fer poli ,
- 2° Avec galeries en fer poli et menottes au couvercle ,
- 3° Avec galeries nickelées et supports émaillés ,
- 4° Avec galeries nickelées, supports émaillés et menottes au couvercle.

Ces poêles peuvent aussi être livrés avec galeries au socle.

Poêles Belges N^{os} 20 et 21

polis et nickelés



DIMENSIONS DES POÊLES

Numéros	20	21
Longueur totale	910	1000
Largeur sans galeries	360	380
Hauteur	760	820
Diamètre extérieur de la buse	115	115

DIMENSIONS DES FOURS

Largeur	340	360
Profondeur	310	330
Hauteur	150	185

Ces poêles sont construits pour l'usage de la houille et du coke. Chaque coté est monté avec une porte qui s'ouvre en s'abattant.

Sauf demande contraire, ils sont livrés avec le socle, la lanterne, les pieds, les galeries et les portes polis, mais ils peuvent être expédiés, en outre, non polis et aussi avec les pièces ci-avant nickelées.

Peut se faire en émaillé noir ou couleur.

Poêles Belges N^{os} 20^{bis} et 21^{bis}

avec porte au foyer, polis et nickelés



DIMENSIONS DES POÊLES

Numéros	20 bis	21 bis
Longueur totale	910	1000
Largeur sans galeries	360	380
Hauteur	760	820
Diamètre extérieur de la buse	115	115

DIMENSIONS DES FOURS

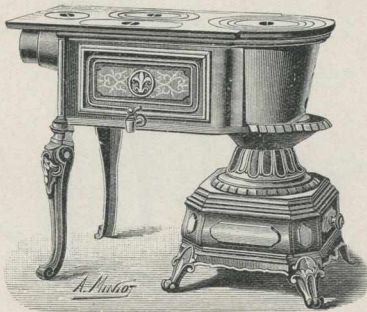
Largeur	340	360
Profondeur	310	330
Hauteur	150	180

Ces poêles sont construits pour l'usage de la houille et du coke. Chaque côté est monté avec une porte qui s'ouvre en s'abattant.

Sauf demande contraire, ils sont livrés avec le socle, la lanterne, les pieds, les galeries et les portes polis, mais ils peuvent être expédiés, en outre, non polis et aussi avec les pièces dénommées ci-avant nickelées.

Peut se faire en émaillé noir ou couleur.

Poêle Flamand N° 10 à Chaudière



DIMENSIONS DU POËLE

Longueur	860
Largeur	450
Hauteur	740
Contenance de la chaudière	10 litres
Diamètre extérieur de la buse.	120

DIMENSIONS DU FOUR

Largeur	370
Profondeur	280
Hauteur	185

Ces poêles sont construits pour l'usage de la houille. Le four est chauffé directement par le foyer et aussi par la circulation de la flamme. La buse est mobile et peut être placée dessus ou derrière. La porte du four s'ouvre en s'abattant.

Sauf demande contraire, il est expédié avec socle à 8 pans sans galeries, mais il peut être livré avec galeries au socle, il peut être fourni également avec socle carré comme les nos 7 à 9 avec ou sans galeries au socle.

Poêles Flamands N^{os} 7 à 9



DIMENSIONS DES POÊLES

Numéros	7	8	9
Longueur	740	800	860
Largeur	410	430	450
Hauteur	700	710	720
Diamètre extérieur de la buse	120	120	120

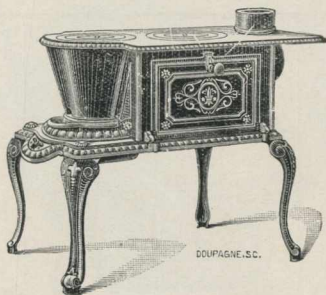
DIMENSIONS DES FOURS

Largeur	320	345	370
Profondeur	300	325	350
Hauteur	175	180	185

Ces poêles sont construits pour l'usage de la houille. Le four est chauffé directement par le foyer et aussi par la circulation de la flamme. La buse est mobile et peut être placée dessus ou derrière. La porte du four s'ouvre en s'abattant.

Sauf demande spéciale, ils sont expédiés avec la galerie au socle, mais ils peuvent être expédiés sans cette galerie. Ils peuvent également être livrés avec galeries au dessus, soit en fonte, soit en baguettes nickelées et supports émaillés.

Poêles Parisiens N^{os} 2 à 5



DIMENSIONS DES POÊLES

Numéros	2	3	4	5
Longueur du dessus	590	630	690	750
Largeur du dessus	360	375	390	415
Hauteur	535	545	555	580
Diamètre extérieur de la buse	95	100	100	100

DIMENSIONS DES FOURS

Largeur	250	270	305	330
Profondeur	270	285	295	340
Hauteur	175	180	185	190

Ces poêles sont spéciaux pour l'usage de la houille. Le dessus porte deux trous pour la cuisson des aliments.

Les portes du four s'ouvrent en s'abattant. La buse est mobile et peut être placée dessus ou derrière.

SIXIÈME SÉRIE

BUANDERIES

Table indiquant la numérotation, le folio du dessin et le poids approximatif d'expédition des buanderies

NUMÉROS	CONTENANCE EN LITRES	FOLIOS	POIDS	
8	285	}	250	
10	30		58	
11	40		67	
12	60		87	
13	80		93	97
14	100		113	
15	125		128	
16	150		152	
17	200		190	
18	40		}	73
19	60	94		93
20	85	113		

LESSIVEUSES

1	—	}	94	20
2	—		24	

AVIS TRÈS IMPORTANT

Afin d'éviter toute erreur, nous prions les clients d'indiquer dans leurs commandes le NUMÉRO des buanderies et non la contenance.

Buanderies N^{os} 8 à 17

avec enveloppe en deux pièces



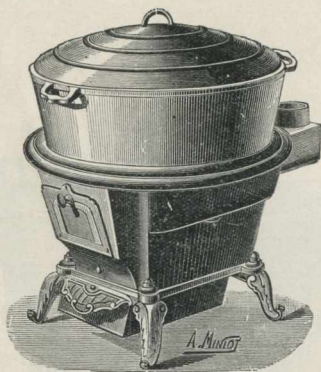
DIMENSIONS

Numéros.	10	11	12	13	14	15	16	17	8
Hauteur sans couvercle.	580	670	705	730	755	780	840	930	930
Diamètre en haut	560	590	650	710	770	840	900	940	1045
Contenance en litres.	30	40	60	80	100	125	150	200	285
Diamètre extérieur de la buse	110	110	120	120	120	125	125	125	135

Le numéro 8 peut se livrer avec barreaux de grilles sur demande.

En commandant, indiquer le NUMÉRO et non la contenance.

Buanderies sans enveloppe N^{os} 18 à 20

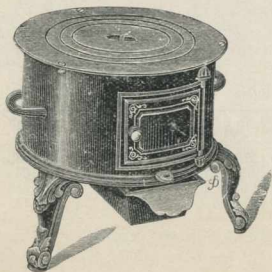


DIMENSIONS

Numéros	18	19	20
Hauteur sans couvercle	660	715	775
Diamètre en haut	565	625	685
Contenance en litres	40	60	85
Diamètre extérieur de la buse	110	115	115

Foyers dits « Lessiveuses » N^{os} 1 et 2

pouvant servir de cuisinières



DIMENSIONS

Numéros	1	2
Hauteur totale	325	375
Diamètre du haut	385	410
Diamètre de la buse	90	95
Poids, kilos	20	24

SEPTIÈME SÉRIE

OBJETS DIVERS

	NUMEROS	FOLIOS	POIDS		NUMEROS	FOLIOS	POIDS
Bacs à charbon	1	96	9,500	Saturateurs	1	103	1,000
	2		14,000		2		1,200
	3		17,000		3		1,800
	5		13,000		4		3,000
				Coupes à fruits	1	104	—
					2		—
				Encrier esthétique	—	104	—
				Cendrier " souris "	—	104	—
				roubasement pour calorifères	1	105	10,500
					2		14,000
					3		20,500
				échauds à pétrole	—	105	5,000
				cafriers	00		0,890
					0		1,000
					1	106	3,200
					2		3,200
					3		3,200
					3 ^{bis}		3,600
					4	107	3,500
					4 ^{bis}		4,400
					5		4,800
					6		5,100
					7	106	7,000
					8		3,300
					9		3,000
					10		3,200
					11		3,000
					12	107	3,750
					13		5,800
					14		7,000
				Plaque de cuisinières	—	109	—

Long
Larg
Poid

Numér

Hauter

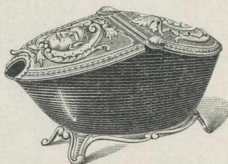
Largen

Bacs à Charbon

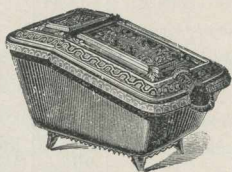
Nos 1 et 2



No 3



No 5



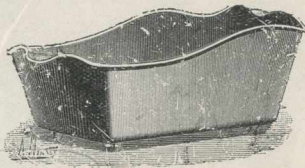
CONTENANC

Numéros.

Charbon, kilos

Porte Bacs à Charbon

avec cuivre Berceau Nos 1 à 5



DIMENSIONS

VASE	BERCEAU								
	1	2	3	4	5				
Numéros.									
Longueur intérieure	510	550	600	420	480	520	570	610	
Largeur intérieure	285	310	330	220	240	260	280	310	
Poids approximatif, kil.	10,500	11,000	12,000	7,000	8,000	9,000	10,700	12,000	

Porte-Pelles et Pincettes

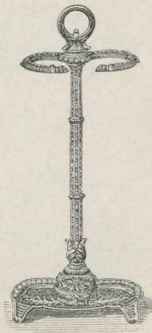
N° 1



N° 2



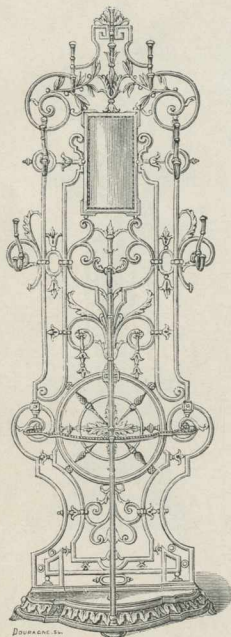
N° 3



Numéros	1	2	3
Hauteur totale	620	590	540
Largeur à la base	240	280	250

Porte-Manteaux à Glace N° 12

avec cuvette mobile et 8 porte-chapeaux



DIMENSIONS

Hauteur totale	1980
Largeur	650
Profondeur	350

Crachoirs

No 1



No 4



No 7



DIMENSIONS INTÉRIEURES DES CRACHOIRS

Numéros	1	4	7
Longueur	180	220	210
Largeur	180	150	135
Profondeur	45	55	30

Presses à Copier



DIMENSIONS

290 × 245

Saturateurs Nos 1 à 4



DIMENSIONS

Numéros	1	2	3	4
Hauteur	145	165	190	210
Diamètre	145	170	200	240

Coupes à Fruits

N° 1



N° 2



DIMENSIONS

Numéros	1	2
Hauteur totale	160	180
Diamètre du plateau	220	275
Diamètre à la base	105	160

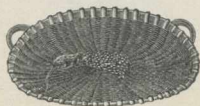
Encrier Esthétique



DIMENSIONS.

300 × 190

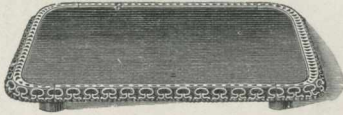
Cendrier « Souris »



DIMENSIONS

140 × 110

Soubassements pour Calorifères



Numéros	1	2	3
Dimensions	530 × 530	600 × 600	670 × 670
Hauteur	65	65	65
Poids	10 k. 500	14 k. 000	20 k. 000

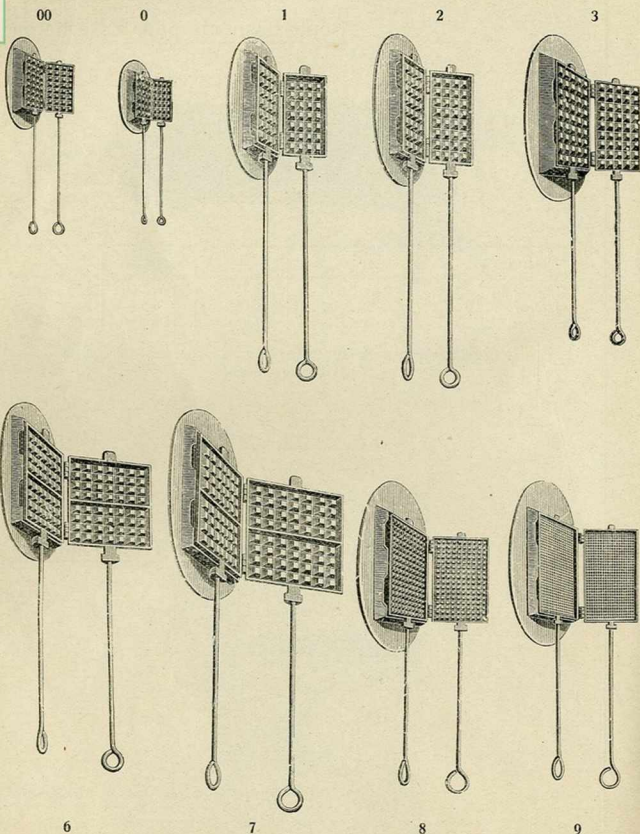
Ces soubassements se fournissent en fonte émaillée noir ou couleur
et la bordure nickelée

Réchauds à Pétrole, à Trois Flammes

à porte ou à lunette



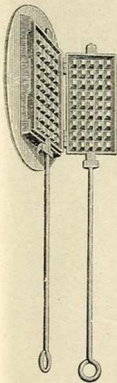
N.-B. — Nous fournissons également les réchauds doubles.



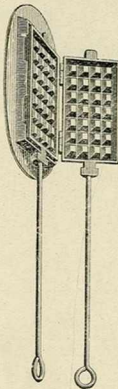
DIMENSIONS DES FERS

Numéros.	00	0	1	2	3	3 bis
Hauteur	80	100	155	170	180	200
Largeur	55	60	95	100	110	115
Nombre de gaufres	1	1	1	1	1	1
Nombre de pots	24	28	28	32	45	45

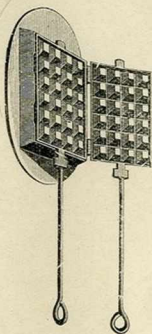
3bis



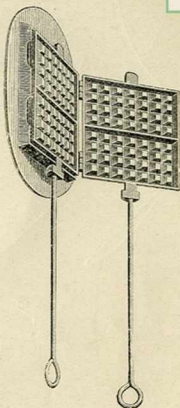
4



4bis

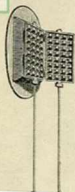


5



ZOLAINE COMMUNICATION
 1 rue de la République - 92000 Nanterre
 Téléphone : 01 1 47 37 11 11
 E-mail : info@zolaïne.com
 www.zolaïne.com

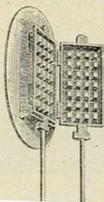
00



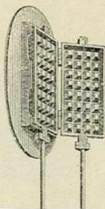
0



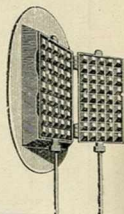
1



2



3



JPC

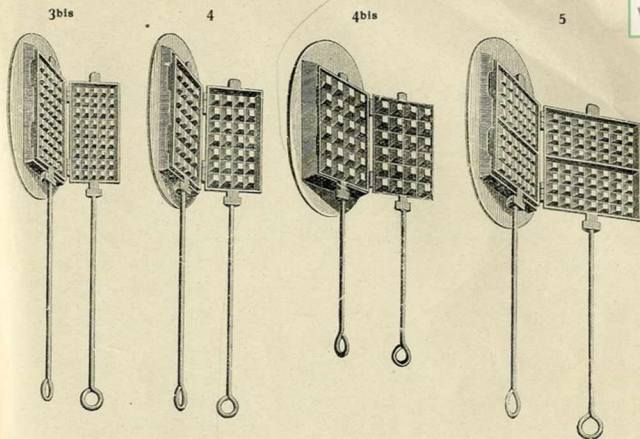
2, rue de la Chapelle - ZAC de la Bonne Rencontre - BP37
95000 CERGY-POISSY - FRANCE
Téléphone : 01 39 49 00 00 - Fax : 01 39 49 00 01
E-mail : info@jpc.fr - www.jpc.fr

... ..

... ..

... ..

... ..



8	90 × 52	3 trous.	30
9	95 × 55	3 trous.	33
10	105 × 56	3 trous.	40 1/2
11	110 × 60	3 trous.	48
12	120 × 65	3 trous.	12
1bis	60 × 40	1 trou à gauche	14 1/2
2bis	65 × 44	1 trou à gauche	16
3bis	70 × 46	1 trou à gauche	17 1/2
4bis	75 × 48	1 trou à gauche	23
5bis	80 × 50	1 trou à gauche	22
6bis	80 × 48	1 trou au milieu	23 1/2
7bis	80 × 50	1 trou au milieu	27 1/2
8bis	90 × 52	1 trou au milieu	31
9bis	95 × 54	1 trou au milieu	34
10bis	100 × 56	1 trou au milieu	41
11bis	110 × 60	1 trou au milieu	49
12bis	120 × 62	1 trou au milieu	



ULTIMHEAT®
VIRTUAL MUSEUM

Soins à apporter pour l'entretien de l'éclat du nickel

1. Si le nickel est déjà terni, c'est-à-dire devenu mat, il suffit d'étendre légèrement sur un morceau de drap assez doux de la pom-
made Putz, et de frotter la pièce pendant quelques secondes pour obtenir le brillant.

Après cette opération, essayer le nickel avec un chiffon légèrement imbibé de pétrole.

2. Prendre un morceau de drap ou, de préférence, une peau de chamois, poudrer de blanc d'Espagne, essayer de nouveau la pièce et on obtiendra son brillant primitif.

3. Pour entretenir le nickel non terni, il suffit d'essuyer la pièce deux ou trois fois par semaine avec une peau de chamois et un peu de blanc d'Espagne ; par ce procédé, l'on conserve le nickel plusieurs années sans y trouver de dégradation.

4. Il faut toujours éviter de laisser séjourner l'eau, ainsi que tout liquide acide, sur les pièces polies ou nickelées.

5. Pour les pièces polies, on opère de la même façon que pour le nickel déjà terni.

